



UNSER WEG ZUR NACH- HALTIGKEIT

Dr. Peters Group | 2025

INHALT

VORWORT DER HOLDING-GESCHÄFTSFÜHRUNG	3
UMGESETZTE ZIELE 2025	4
UNTERNEHMENSVORSTELLUNG UND STANDORTBESTIMMUNG	6
ZIELSETZUNG UND VERANTWORTLICHKEITEN	6
UNTERNEHMENSWERTE UND VERHALTENSLEITBILD	7
UNSER NACHHALTIGKEITSANSATZ	11
ORGANISATION UND UMSETZUNG VON NACHHALTIGKEIT	12
HANDLUNGSFELDER	14

VORWORT DER HOLDING-GESCHÄFTSFÜHRUNG

Für Dr. Peters sind Nachhaltigkeitsaspekte als fester Bestandteil unseres Verhaltenskodex und Unternehmensleitbilds zentrale Elemente unseres Handelns und der Zukunftsgestaltung unserer Gruppe. Wir setzen dieses Verständnis konsequent in allen Unternehmensbereichen um, von einer weitgehend digitalen Investorenkommunikation über die Ausstattung unseres Bürogebäudes bis hin zur Weiterentwicklung unseres Asset-Portfolios.

Ein wichtiger Meilenstein im Jahr 2025 war die erste Berichterstattung an die UN-Prinzipien für verantwortungsvolles Investieren (UN-PRI). Damit bekräftigen wir unser Engagement, Umwelt-, Sozial- und Unternehmensführungsaspekte (ESG) systematisch in unseren Investitionsprozess zu integrieren. Die PRI-Berichterstattung ist für uns nicht nur eine regulatorische Anforderung, sondern auch ein Zeichen für die transparente Weiterentwicklung unserer Nachhaltigkeitsstrategie.

Darüber hinaus konnten wir mit dem Betrieb unserer E-Ladepunkte und der Photovoltaikanlage auf dem Bürogebäude in Dortmund konkrete Beiträge zur Energiewende leisten. Allein diese Anlage hat seit ihrer Inbetriebnahme im Jahr 2024 rund 45.000 kWh Strom erzeugt. Ergänzend dazu stehen unseren Mitarbeiterinnen und Mitarbeitern eine ausreichende Zahl von E-Ladepunkten zur Verfügung, die die Nutzung von Elektrofahrzeugen unterstützen und somit dabei helfen, unsere CO₂-Bilanz zu verbessern.

Ein weiterer Beleg für unsere Fortschritte ist die kontinuierliche Weiterentwicklung unseres Asset Managements. Im Immobilienbereich konnten wir 2025 zahlreiche Maßnahmen umsetzen, die direkt zur Energieeffizienz unserer Objekte beitragen. Dazu gehören ebenfalls neue E-Ladestationen, die an mehreren Standorten eingerichtet oder vorbereitet wurden, ebenso wie der Einbau energieeffizienter Wärmepumpen sowie erste Planungsschritte zur Ablösung älterer Heizsysteme. Diese Beispiele verdeutlichen, wie wir Nachhaltigkeit Schritt für Schritt in unserem Bestandsmanagement verankern und damit sowohl die ökologische Wirkung als auch die langfristige Wertstabilität unserer Assets stärken. Unser Ziel ist es, die Anlagepräferenzen unserer Kunden mit den regulatorischen Anforderungen, insbesondere der EU-Taxonomie-Verordnung, in Einklang zu bringen und dabei ökologische, soziale und ethische Verantwortung umfassend zu berücksichtigen.

Die Nachhaltigkeitsstrategie der Dr. Peters Group orientiert sich an den Zielen für nachhaltige Entwicklung der Vereinten Nationen (SDGs) und schafft die Grundlage dafür, unsere ambitionierten Selbstverpflichtungen zu erfüllen.

Als Holding-Geschäftsführung fühlen wir uns persönlich dafür verantwortlich, den eingeschlagenen Weg zur Nachhaltigkeit konsequent fortzuführen. Dies alles mit dem Ziel, gemeinsam mit unseren Investoren einen positiven Einfluss auf die Zukunft zu nehmen. Dafür stehen wir ein.




Kristina Salamon




Dr. Albert Tillmann

AUSZUG UMGESETZTER ZIELE 2025

210.000

Seiten Papier wurden durch die digitale Bereitstellung unserer Geschäftsberichte eingespart.

45.990

kWh Strom wird durch die Photovoltaikanlage auf dem Bürogebäude in Dortmund erzeugt.

6.306

Euro wurden anstelle klassischer Kompensation zur Unterstützung von Moorprojekten des WWF bereitgestellt.

85

Bäume wurden über das Projekt „Review Forest“ durch Bewertungen unseres Unternehmens gepflanzt.

77,84

Gramm CO₂/km beträgt der durchschnittliche Emissionswert unserer Firmenflotte und liegt damit unter dem EU-Grenzwert von 95 Gramm CO₂/km.

43

%-Frauenanteil in Führungspositionen bei der Dr. Peters Group – der nationale Durchschnitt liegt bei 29,1 %

UNTERNEHMENSVORSTELLUNG UND STANDORTBESTIMMUNG

Die Dr. Peters Group (DPG) ist eine inhabergeführte und unabhängige Unternehmensgruppe im Eigentum der Familie Salamon. Seit 1975 strukturiert und managt die DPG Sachwertinvestments für private und institutionelle Investoren. Unser Leistungsspektrum umfasst sowohl das Portfolio-Management sowie als auch das Asset- und Property-Management.

Zum Zeitpunkt der Erstellung dieses Nachhaltigkeitsberichts betreute die DPG eine Vielzahl aktiver Investmentlösungen in den Assetklassen Immobilien, Aviation und Erneuerbare Energien. Seit ihrer Gründung hat die Unternehmensgruppe mehr als 160 Investmentlösungen aufgelegt – mit über 100.000 Beteiligungen und einem Gesamtinvestitionsvolumen von mehr als 8 Milliarden Euro.

Die DPG fühlt sich sowohl ihren Kunden als auch ihren Partnern verpflichtet, die eingesetzten Anlegermittel bestmöglich und langfristig stabil zu verwalten sowie die Zukunftsfähigkeit zu

sichern und auf veränderte Rahmenbedingungen vorbereitet zu sein. Ziel ist es, die verwalteten Assets so zu steuern und kontinuierlich weiterzuentwickeln, dass ihr Wert erhalten oder gesteigert wird. Die Berücksichtigung der ethischen, sozialen und ökologischen Auswirkungen des Geschäftsmodells hat dabei einen hohen Stellenwert.

Der vorliegende Bericht und die kontinuierlich weiterentwickelte Nachhaltigkeitsstrategie sind Ausdruck dieses Engagements. Die Fortschritte der vergangenen Jahre zeigen sich unter anderem in der Stärkung unseres Nachhaltigkeitsmanagements, der systematischen Erfassung relevanter ESG-Daten und der Integration der EU-Taxonomie-Anforderungen in unsere Prozesse. Ergänzend dazu leisten unsere Initiativen im Bereich erneuerbarer Energien einen direkten Beitrag zur Reduktion von CO₂-Emissionen und unterstützen die Transformation hin zu einer nachhaltigeren Wirtschaft.

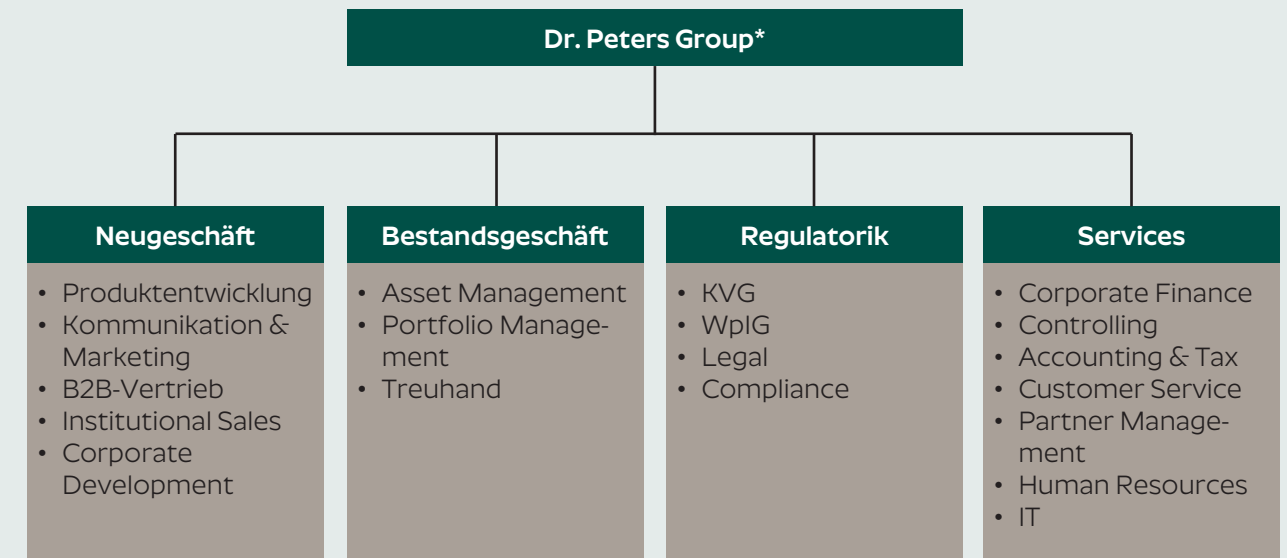
ZIELSETZUNG UND VERANTWORTLICHKEITEN

Die Weiterführung unserer Nachhaltigkeitsstrategie ist ein zentraler Bestandteil des Handelns der Dr. Peters Group (DPG) und ihrer Gesellschaften. Sie bildet den Rahmen für ein einheitliches Vorgehen in den Dimensionen Ökologie, Soziales und Unternehmensführung und schafft damit die Grundlage für die Erfüllung zukünftiger regulatorischer Anforderungen.

Ein wesentliches Ziel besteht in der schrittweisen Transformation unseres Portfolios im Einklang mit den Pariser Klimazielen. Hierfür setzen

wir auf die Nutzung des CRREM-Pathways, der uns eine transparente Steuerung und Überprüfung unserer Dekarbonisierungsziele im Immobilienbestand ermöglicht. Gleichzeitig haben wir erneuerbare Energien als festen Bestandteil unseres Portfolios verankert. Mit der voranschreitenden Entwicklung eines PV-Projekts sowie der Partizipation an einem ersten Repowering-Projekt im Bereich der Windenergie, leisten wir konkrete Beiträge zur Energiewende und bauen unsere Aktivitäten in dieser Assetklasse sukzessive aus.

Das Organigramm der Unternehmensgruppe



* Das hier gezeigte Organigramm ist eine vereinfachte Darstellung der Unternehmensgruppe

Unsere Nachhaltigkeitsstrategie beinhaltet zudem die kontinuierliche Stärkung von Standards entlang der gesamten Wertschöpfungskette. Dazu gehören sowohl die Zusammenarbeit mit Dienstleistern, die unseren ESG-Kriterien entsprechen, als auch die Integration von Nachhaltigkeitsaspekten in die Beziehung zu unseren Mietern. Auf diese Weise stellen wir sicher, dass ökologische und soziale Verantwortung über die DPG hinaus in unseren Partnerschaften wirksam wird.

Die Verantwortung für die Umsetzung liegt bei den Geschäftsführungen der jeweiligen Gesellschaften, die die Maßnahmen gemeinsam mit den Unternehmensbereichen erarbeiten und regelmäßig im Strategieprozess überprüfen. So stellen wir sicher, dass unsere Nachhaltigkeitsstrategie dynamisch bleibt und an neue Herausforderungen und Chancen angepasst werden kann.

UNTERNEHMENSWERTE UND VERHALTENSLEITBILD

Werte geben den Zielen eines Unternehmens ihre Bedeutung und bestimmen den Weg, wie man diese Ziele erreicht. Wir möchten unser Unternehmen in die Zukunft führen und haben dafür vier starke Unternehmenswerte definiert.

Gemeinsam mit unserem Verhaltensleitbild, welches uns ausrichtet und für den Umgang untereinander und mit unseren Stakeholdern dient, wird so der Sinn unserer tagtäglichen Arbeit innerhalb der Dr. Peters Group definiert.



UNSERE UNTERNEHMENSWERTE

VERLÄSSLICHKEIT

Wir stehen zu unserem Wort und übernehmen Verantwortung für unser Tun.

Wir sind ein verbindlicher Partner für unsere Stakeholder, der jederzeit verlässlich an ihrer Seite steht und Sicherheit vermittelt. Das gegenseitige Vertrauen ist essenziell für all unsere Geschäftsbeziehungen. Deshalb agieren wir stets verantwortungsbewusst und mit der inneren Haltung des menschlichen Anstands. Für unsere tägliche Arbeit bedeutet das, dass sich unsere Kunden und Geschäftspartner auf eine transparente Kommunikation rund um unser Asset- und Portfoliomanagement verlassen können. Wir verfolgen die Marktentwicklungen und stellen uns möglichen Herausforderungen, um bestmögliche Ergebnisse im Sinne unserer Kunden zu erzielen. Dabei behalten wir aber auch unsere eigenen Mitarbeiter im Blick. Uns ist es wichtig, dass jeder Mitarbeiter sich in der Übernahme von Selbstverantwortung gestärkt fühlt. Nur so können wir ein zuverlässiger Partner sein und uns für die Belange unserer Kunden einsetzen.

ENGAGEMENT

Durch Exzellenz und Commitment schaffen wir Erfolg.

Engagement bedeutet für uns, unsere Mitarbeiter durch Weiterbildungen zu fördern und damit innovative sowie kreative Lösungsansätze hervorbringen. Leistungskultur und Unternehmmergeist in allen Abteilungen unseres Unternehmens zu leben und aufzubauen ist für uns eine wichtige Basis, damit sich auch Kunden- und Geschäftsbeziehungen erfolgreich entwickeln können. Dies zeigt sich beispielweise in einem aktiven Asset- und Portfoliomanagement oder dem Aufbau eines speziellen Service-Teams für unsere Vertriebspartner.

LANGFRISTIGKEIT

Wir verfolgen langfristige Strategien und bauen langfristige Beziehungen zu Menschen auf.

Den Erfolg und die nachhaltige Entwicklung unseres Unternehmens planen wir sorgfältig, zukunftsbewusst und mit steuerbaren strategischen Maßnahmen. Wir verfolgen eine partnerschaftliche Zusammenarbeit auf Augenhöhe mit unseren Kunden, Partnern und Mitarbeitern, haben deren Bedürfnisse stets im Blick und bauen über die Zeit eine starke Bindung auf. Langfristigkeit zeigt sich bei uns nicht nur in Bezug auf eine intensive Beziehungs- und Netzwerkpflge, sondern auch bei der Erarbeitung von Produktstrategien mit realen und langlebigen Wirtschaftsgütern. Unsere Kunden und Partner profitieren von der Kompetenz unserer langjährigen Mitarbeiter und der Beständigkeit im Management.

DYNAMIK

Mit Mut zum Wandel kreieren wir innovative Lösungen.

Wir fördern das Kreativitäts- und Innovationsdenken sowie die Entwicklung und Umsetzung neuer Ideen, um Vorsprung zu erzeugen. Gemeinsam haben wir den Mut und den Ehrgeiz, über den Tellerrand hinauszuschauen und neue marktgerechte Produkte zu entwickeln. Dabei lassen wir auch Raum für unkonventionelle Lösungen. Diese entstehen unter anderem durch die Etablierung kollaborativer Arbeitsweisen über Abteilungen und Schnittstellen hinweg. Durch den Aufbau einer neuen IT-Infrastruktur sind wir in der Lage, unseren Service zu erweitern und unseren Kunden sowie Geschäftspartnern neue Tools an die Hand zu geben, die die Zusammenarbeit wesentlich erleichtern. So fördern wir nicht nur intern, sondern auch extern das digitale und datengetriebene Arbeiten.



UNSER VERHALTENSLEITBILD

EINE BALANCE ZWISCHEN GEBEN UND NEHMEN SCHAFFEN

Wir schaffen eine gelungene Symbiose zwischen Arbeit und Privatleben.

Wir begegnen einander wertschätzend, respektvoll, mit Offenheit und der gegenseitigen Achtung. Vielfalt bereichert unser Miteinander. Wir erkennen und nutzen die vorhandenen Freiräume zum selbstverantwortlichen und organisierten Arbeiten. Durch flexible Arbeitszeiten, Mobile-Working-Angebote sowie gesundheitsfördernde Maßnahmen schaffen wir eine gelungene Symbiose zwischen Arbeit und Privatleben. Wir wollen allen Mitarbeitern einen sicheren und gesunden Arbeitsplatz bereitstellen, für eine angemessene Vergütung der Leistungen sorgen und die Chancengleichheit sicherstellen.

MIT FEHLERN UMGEHEN

Über Fehler sprechen und daraus lernen.

Wir gehen offen und konstruktiv mit Fehlern um und suchen nicht nach Schuldigen. Wir nutzen stattdessen die Kreativität und das Engagement aller Beteiligten, um Lösungen zu finden und uns zu verbessern.

ÖKOLOGISCHE VERANTWORTUNG

Heute schon an morgen denken.

Unser Ziel ist es, unsere ökologische Verantwortung wahrzunehmen und einen nachhaltigen Umgang mit Ressourcen und Emissionen zu fördern. Dieses Ziel soll sich auch in unseren Produkten widerspiegeln.

ZUTRAUEN UND FÖRDERN

Vertrauen setzt Kräfte frei.

Wir vertrauen auf unsere Kompetenzen und auf unser verantwortungsbewusstes Handeln im Sinne unserer Partner. Hierfür schaffen wir die erforderlichen Freiräume zum eigenverantwortlichen Handeln, geben den entsprechenden Rückhalt und die nötige Unterstützung, wenn es darauf ankommt. Wir fördern die Potenzialentfaltung des Einzelnen und die Kultur des ständigen Lernens unternehmensweit, um stets auf dem aktuellen Wissensstand zu sein.

GEMEINSAMES MITEINANDER

Uns verbindet ein starkes Zugehörigkeitsgefühl.

Abteilungs- und hierarchieübergreifende Zusammenarbeit, die durch agile Arbeitsformate und -methoden gefördert wird, ist Bestandteil unserer Unternehmenskultur. Die offene Kommunikation, der Know-how-Austausch sowie die Teamarbeit stärken uns für die Herausforderungen der Zukunft und tragen somit zum Erfolg des Unternehmens bei.

KUNDENKOMMUNIKATION

Unseren Kunden begegnen wir wertschätzend und respektvoll.

Eine vertrauensvolle und faire Zusammenarbeit mit unseren Kunden und Partnern ist das Fundament unseres Geschäfts. Eine transparente, zeitnahe und klar verständliche Kommunikation ist für uns selbstverständlich.



UNSER NACHHALTIGKEITSANSATZ

Mit der Nachhaltigkeitsstrategie legt die Dr. Peters Group (DPG) die Grundlage für die Transformation zu verantwortungsvollem Handeln in den Dimensionen Ökologie, Soziales und

Governance. Sie ist verbindlich für alle Mitarbeitenden und Gesellschaften der Gruppe und wird fortlaufend weiterentwickelt.

**PORTFOLIOTRANSFORMATION
IM EINKLANG MIT DEM
PARISER KLIMAABKOMMEN**

Unser Ziel ist die schrittweise Ausrichtung des Asset-Portfolios an den Pariser Klimazielen. Dabei berücksichtigen wir sowohl die Dekarbonisierungsrisiken als auch die Chancen, die sich aus der Energiewende ergeben.

**SOLARENERGIE ALS TEIL DES
PORTFOLIOS**

Im Jahr 2024 haben wir den Grundstein für die Erweiterung unseres Portfolios um Investments aus dem Bereich Solarenergie gelegt – mit dem Erwerb von Projektrechten für die Entwicklung eines Solarparks in Schleswig-Holstein. Vorgesehen für diesen Park ist eine installierte Leistung von 17 MWp. Nach ihrer Fertigstellung soll die Anlage jährlich rund 30.000 MWh Strom erzeugen und damit zur Versorgung von etwa 6.000 Haushalten beitragen.

**WINDENERGIE ALS TEIL DES
PORTFOLIOS**

Nur rund ein Jahr nach der Grundsteinlegung in unserer Assetklasse Erneuerbare Energien, haben wir mit dem DS Windpark Repowering I unseren ersten Windfonds in die Platzierung gebracht. Der geschlossene Spezial-AIF nach Artikel 8 SFDR investiert in das Repowering von fünf modernen Windenergieanlagen des Typs ENERCON E-160 in Rheinland-Pfalz. Ab 2027 wird eine jährliche Stromproduktion von rund 74.657 MWh erwartet, was der Versorgung von mehr als 21.000 Haushalten entspricht. Gleichzeitig werden über 27.000 Tonnen CO₂ pro Jahr eingespart. Dieses beachtliche Vorhaben ist zugleich der Startschuss für die Zusammenarbeit mit dem Energiewende-Pionier Matthias Willenbacher.

Die von ihm gegründeten Unternehmen wiwi consult und Wi IPP werden beim ersten Windkraft-Fonds der Dr. Peters Group für das Repowering des seit über 20 Jahren bestehenden Windparks und den anschließenden Betrieb verantwortlich sein.

**ERFASSUNG UND STEUERUNG
VON ESG-DATEN**

Für Immobilien- und Infrastrukturinvestments nutzen wir das CRREM-Tool, um Dekarbonisierungspfade messbar zu machen und unsere Fortschritte transparent zu steuern. So stellen wir sicher, dass unsere Objekte langfristig im Einklang mit regulatorischen Anforderungen und Klimazielen stehen.

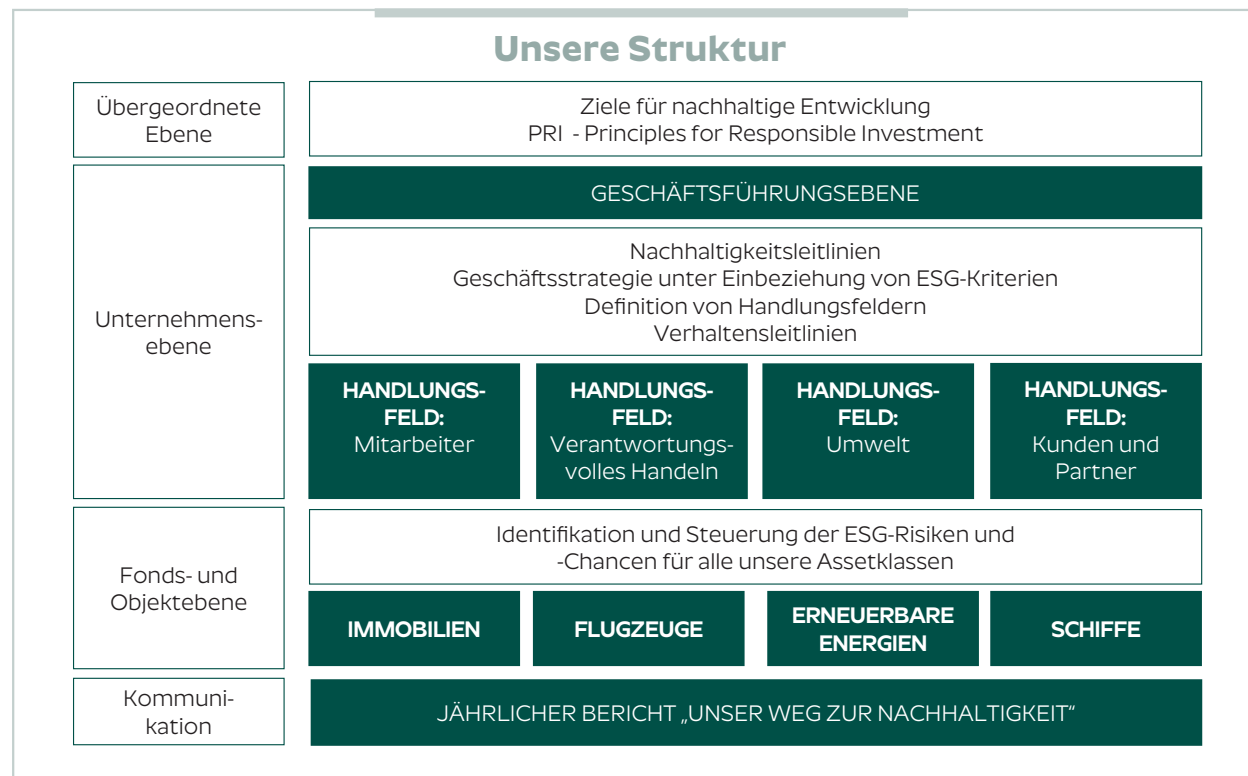
**SOZIALE STANDARDS BEI
DIENSTLEISTERN UND MIETERN**

Wir erwarten von unseren Partnern die Einhaltung klarer ESG-Kriterien. Dazu zählen faire Arbeitsbedingungen, nachhaltige Beschaffungsprozesse und ein verantwortungsvoller Umgang mit ökologischen Ressourcen. Diese Standards gelten gleichermaßen für unsere Dienstleister und für unsere Mieter, damit Nachhaltigkeit entlang der gesamten Wertschöpfungskette wirksam wird.

**TRANSPARENZ DURCH PRI-
BERICHTERSTATTUNG**

Nachhaltigkeit verstehen wir als gemeinschaftliche Aufgabe. Deshalb fördern wir in der Zusammenarbeit mit Dienstleistern und Mietern faire, ressourcenschonende und verantwortungsvolle Praktiken. Durch transparente Kommunikation, partnerschaftlichen Austausch und gemeinsame Weiterentwicklung stärken wir ESG-Themen entlang der gesamten Wertschöpfungskette.

ORGANISATION UND UMSETZUNG VON NACHHALTIGKEIT



Nachhaltigkeit ist bei uns auf allen Ebenen fest verankert. Wir haben uns eine klare Struktur gegeben, um unsere Ziele für eine nachhaltige Entwicklung zu erreichen.

ÜBERGEORDNETE EBENE

Die erste Ebene unserer Nachhaltigkeitsstrategie dient als übergeordneter Wegweiser auf unserem Weg zu mehr Nachhaltigkeit. Wir orientieren uns dabei an den Zielen der nachhaltigen Entwicklung (SDGs) und haben uns im Jahr 2023 dazu entschlossen, der „UN-Prinzipien für verantwortliches Investieren“ (UN-PRI) beizutreten. Die UN-PRI setzen sich weltweit für ein verantwortungsvolles Investieren ein, indem sie Unternehmen und Investoren dazu verpflichten, Umwelt-, Sozial- und Unternehmensführungsaspekte (ESG) in ihre Entscheidungsprozesse zu integrieren. Mit unserem Beitritt zu den UN-PRI unterstreichen wir unser Engagement, Nachhaltigkeitsaspekte systematisch in unsere Investitionsstrategien einzubeziehen und so langfristig positiven Einfluss auf Umwelt und Gesellschaft zu nehmen.

Zudem orientieren wir uns weiterhin an der „Charta der Vielfalt“, die für Diversität im Alltag und Beruf steht. Seit 2022 hat sich die Dr. Peters Group der „Charta der Vielfalt“ verpflichtet. „Vielfalt bereichert unser Miteinander“ – dieser Grundsatz ist nicht nur in unserem Verhaltensleitbild fest verankert, sondern gehört zu den zentralen Prinzipien, nach denen wir unser Handeln ausrichten.

Mit der Unterzeichnung der Charta der Vielfalt sind wir Teil eines Zusammenschlusses von über 4.500 Unternehmen, die sich dazu verpflichtet haben, eine Organisationskultur zu pflegen, die von Respekt und Wertschätzung geprägt ist. Außerdem versprechen wir mit der Unterzeichnung, die Vielfalt innerhalb und außerhalb der Dr. Peters Group anzuerkennen und die Potenziale und Fähigkeiten aller Mitarbeitenden gewinnbringend einzusetzen.

UNTERNEHMENSEBENE

Für die Dr. Peters Group ist eine nachhaltige Unternehmensführung nicht nur eine moralische Verpflichtung, sondern auch eine wirtschaftliche Notwendigkeit, um unsere langfristigen Geschäftsziele zu erreichen. Anfang 2024 haben wir unser erstes Nachhaltigkeitsrating erhalten und wurden mit einer „sehr guten“ Bewertung von AA- ausgezeichnet. Dieses Ergebnis bestätigt unsere Bestrebungen, noch nachhaltiger zu werden und verantwortungsvoll zu handeln. Das Rating zeigt im Detail, dass die Dr. Peters Group sehr hohe Anforderungen im Bereich Nachhaltigkeit (ESG) erfüllt. Besonders positiv hervorgehoben wurden unser professioneller und dynamischer Ansatz in den Bereichen „Organisation“, „Investmentlösungen“, „Qualitätsmanagement“ sowie „People“. Um eine solche Leistung sicherzustellen, haben wir uns Nachhaltigkeitsleitlinien auferlegt. Diese Leitlinien dienen als klare Vorgaben für unser Handeln und legen fest, wie wir unser Geschäft so betreiben, dass wir die Auswirkungen auf die Umwelt minimieren und gleichzeitig unserer sozialen Verantwortung gerecht werden.

Darüber hinaus haben wir unsere Geschäftsstrategie unter Einbeziehung der ESG-Leitlinien überarbeitet. ESG steht für Environmental, Social, and Governance und ist ein Ansatz, der es uns als Unternehmen ermöglicht, Umwelt-, Sozial- und Governance-Aspekte systematisch in unsere Geschäftsstrategie zu integrieren. Durch die Integration dieser Aspekte können wir unsere Geschäftsstrategie nachhaltiger gestalten und die Wahrnehmung unserer sozialen Verantwortung stärken. Auf dieser Basis haben wir die Handlungsfelder „Mitarbeiter“, „Verantwortungsvolles Handeln“, „Umwelt“ sowie „Kunden & Partner“ definiert. Diese Handlungsfelder bilden das Fundament unserer Nachhaltigkeitsstrategie und sind entscheidend für unseren fortlaufenden Erfolg auf dem Weg zu mehr Nachhaltigkeit.

FONDS- UND OBJEKTEBENE

Auf der Fonds- und Objektebene steht die Integration von ESG-Kriterien in alle Investitionsphasen im Mittelpunkt. Für unsere Immobilien nutzen wir das CRREM-Tool, das uns eine fundierte Analyse der Klimarisiken ermöglicht und uns

dabei unterstützt, Dekarbonisierungspfade konsequent umzusetzen.

Darüber hinaus haben wir unsere Aktivitäten im Bereich erneuerbare Energien weiter gestärkt. Mit der Initiierung des DS Windpark Repowering I erweitern wir die Ausrichtung unseres Portfolios auf nachhaltige Energieprojekte. Das Vorhaben unterstreicht unseren Anspruch, aktiv zur Energiewende beizutragen und die ökologische Transformation in unseren Investmentstrategien sichtbar zu machen.

Neben der Integration ökologischer Faktoren gewinnen auch soziale Standards zunehmend an Bedeutung. Wir legen Wert darauf, dass sowohl unsere Dienstleister als auch unsere Mieter ESG-Kriterien erfüllen und in ihrer Geschäftstätigkeit Verantwortung für Umwelt und Gesellschaft übernehmen. Durch diese konsequente Einbindung aller Beteiligten schaffen wir ein nachhaltiges Umfeld, das über die DPG hinaus Wirkung entfaltet.

KOMMUNIKATION

Die Kommunikation ist ein zentraler Bestandteil unserer Nachhaltigkeitsarbeit. Mit ihr schaffen wir Transparenz, machen Fortschritte sichtbar und treten in den aktiven Dialog mit unseren Stakeholdern. Dazu gehören unsere Anlegerinnen und Anleger ebenso wie Mitarbeitende, Geschäftspartner, Aufsichtsbehörden und die interessierte Öffentlichkeit.

Ein wesentliches Instrument ist unser jährlicher Nachhaltigkeitsbericht, der über Maßnahmen, Fortschritte und Herausforderungen informiert. Darüber hinaus nutzen wir verschiedene Formate, um den Austausch zu fördern. Dazu zählen digitale Informationsveranstaltungen, zielgruppenspezifische Publikationen und individuelle Gespräche mit Investoren und Partnern.

Mit der ersten Berichterstattung an die UN-Prinzipien für verantwortungsvolles Investieren im Jahr 2025 haben wir unsere Transparenzpflichten erweitert und zeigen auf, wie wir ESG-Kriterien in unsere Investmententscheidungen integrieren. Dies verdeutlicht nicht nur unseren Fortschritt, sondern stärkt auch unsere Position als verlässlicher und verantwortungsbewusster Partner im Wettbewerb.

ZIELE FÜR NACHHALTIGE ENTWICKLUNG

Auf unserem Weg zur Nachhaltigkeit orientieren wir uns an den von der UN definierten Zielen für nachhaltige Entwicklung sowie an den Prinzipien für verantwortliches Investieren. Auf

dieser Seite sind alle Ziele für nachhaltige Entwicklung aufgeführt, denen wir Rechnung tragen mit unserem im folgenden Kapitel präsentierten Handlungsfeldern.



HANDLUNGSFELD MITARBEITER



UNSERE UMGESETZTEN ZIELE:



FÖRDERUNG DER GESUNDHEIT UND DES WOHLBEFINDENS

Weiterentwicklung des ergonomischen Arbeitsumfelds und Etablierung gesundheitsorientierter Arbeitsweisen.



NACHHALTIGE MITARBEITERMOBILITÄT

Unterstützung ressourcenschonender Reiseentscheidungen durch eine verbindliche, CO₂-orientierte Reisekostenrichtlinie.



SOZIALE VERANTWORTUNG UND WEITERENTWICKLUNG

Ergänzende Unterstützung persönlicher Entwicklung durch Workshops und Beratungsangebote des pme Familienservice.

Nachhaltige Entwicklung ist nicht nur ein zentrales Anliegen im Unternehmensumfeld, sondern auch in der Mitarbeiterentwicklung von großer Bedeutung. Die Dr. Peters Group (DPG) setzt zahlreiche Maßnahmen um, die zur Förderung von Gesundheit, Wohlbefinden und Arbeitsbedingungen der Mitarbeitenden beitragen und gleichzeitig die persönliche Entwicklung und Chancengleichheit unterstützen.

GESUNDHEIT, PRÄVENTION UND WORK-LIFE-BALANCE

Eine gesunde Arbeitsumgebung ist essenziell. Die DPG schafft Rahmenbedingungen, die Pausen ermöglichen, und gibt Impulse für eine sinnvolle Pausengestaltung zur Förderung von Erholung und Leistungsfähigkeit. Die Betriebsärztin wird aktiv eingebunden, und präventive Angebote wie Gripeschutzimpfungen werden angeboten. Die Ausstattung der Arbeitsplätze mit höhenverstellbaren Schreibtischen unterstützt eine ergonomische Gestaltung. Zusätzlich bieten wir regelmäßige Informationen und Sensibilisierung zu Stressbewältigung, mentaler Gesundheit und Work-Life-Balance an. Mitarbeitende haben Zugang zu externen Beratungsangeboten zu Lebenslagen, Gesundheit, Pflege und Kinderbetreuung.

Ein neuer Baustein unseres betrieblichen Gesundheitsmanagements ist die Kooperation mit EGYM Wellpass. Seit Anfang 2025 können Mitarbeitende zu vergünstigten Konditionen am Firmenfitnessprogramm teilnehmen. EGYM Wellpass bietet Zugang zu über 10.000 Fitness- und Yogastudios, Schwimmbädern, Functional-Training-Einrichtungen sowie zu einem umfangreichen digitalen Angebot an Onlinekursen in den Bereichen Sport, Ernährung und Meditation. Durch die Beteiligung der Dr. Peters Group an den Mitgliedsbeiträgen wird die Teilnahme besonders attraktiv. Das Angebot fördert nicht nur die körperliche Fitness, sondern auch die mentale Gesundheit und trägt zu einem ganzheitlichen Wohlbefinden bei. Damit stärkt EGYM Wellpass das Engagement der Dr. Peters Group für eine gesunde, ausgeglichene und wertschätzende Arbeitskultur.

Ein besonderes Angebot ist außerdem das monatlich erscheinende Work:Life-Magazin durch den pme Familienservice, das Mitarbeitenden Impulse, Tipps und Informationen rund um die Vereinbarkeit von Beruf und Privatleben liefert. Der pme Familienservice unterstützt Mitarbeitende in allen Lebenslagen: von Kinderbetreuung, Ferienbetreuung und spontaner Betreuungsnachfrage über Pflegeberatung bis zu Krisenberatung und psychosozialer Unterstützung.



UMWELTBEWUSSTE ALTERNATIVEN FÜR DEN ARBEITSWEG UND MOBILES ARBEITEN

Die DPG bietet nachhaltige Mobilitätsoptionen wie das Leasing von Jobbikes an, um den Arbeitsweg umweltfreundlicher zu gestalten. Gleichzeitig trägt die Förderung des mobilen Arbeitens nicht nur zur Reduzierung der Pendlerkilometer bei, sondern verbessert auch aktiv die CO₂-Bilanz.

ARBEITSUMGEBUNG UND WOHLBEFINDEN

Ein modernes und attraktives Arbeitsumfeld ist fester Bestandteil der Unternehmenskultur der Dr. Peters Group. Ein etabliertes Angebot ist dabei die Mitarbeiter Lounge, die den Mitarbeitenden als Ort der Begegnung und Erholung im Arbeitsalltag zur Verfügung steht. Dort gibt es jede Woche kostenlos frisches Obst und Gemüse, ergänzt durch die Bereitstellung von Wasser, Kaffee-Spezialitäten und Tee. Damit fördert die DPG Gesundheit, Wohlbefinden und Wertschätzung im täglichen Arbeitsumfeld.

SOZIALE INTERAKTION UND WEITERBILDUNG

Die DPG legt großen Wert auf den abteilungsübergreifenden Austausch und die Zusammenarbeit. Um das Miteinander zu stärken, organisiert das Unternehmen regelmäßig Veranstaltungen wie Sommerfeste und Weihnachtsfeiern. Ein fester Bestandteil ist zudem das Format Lunch Talk, bei dem Mitarbeitende die Möglichkeit haben, sich über aktuelle Projekte und Themen aus verschiedenen Unternehmensbereichen auszutauschen. Der Lunch Talk schließt mit einem gemeinsamen Mittagessen ab, das einen informellen Rahmen für weiteren Austausch und Netzwerken bietet.

Darüber hinaus fördert die DPG die persönliche und fachliche Entwicklung ihrer Mitarbeitenden. In Abstimmung mit den jeweiligen Führungskräften kann jede Mitarbeiterin und jeder Mitarbeiter einmal pro Jahr eine individuelle Weiterbildung in Anspruch nehmen. Ergänzend dazu bietet der pme Familienservice private Weiterbildungen und Workshops zu vielfältigen Themen an, die Mitarbeitende auch für ihre persönliche Weiterentwicklung nutzen können. Als einmaliges

Angebot wurde zudem für die Frauen im Unternehmen der Workshop „Dein Geld, deine Zukunft – Finanzwissen für ein selbstbestimmtes Leben“ organisiert, der finanzielle Kompetenz stärkte und Impulse für ein unabhängiges Finanzmanagement gab.

WERTSCHÄTZUNG UND SOZIALES ENGAGEMENT

Neben der Förderung der internen Kommunikation und Zusammenarbeit liegt der DPG das persönliche Wohlbefinden jeder Mitarbeiterin und jedes Mitarbeiters am Herzen. Ein etabliertes Symbol unserer Wertschätzung ist, dass alle Kolleginnen und Kollegen zu ihrem Geburtstag ein Gewinnlos der „Aktion Mensch“ erhalten. Damit verbinden wir persönliche Anerkennung mit einem Beitrag zu sozialen Zwecken.

Darüber hinaus möchte die DPG ihr soziales Engagement perspektivisch erweitern und prüft regelmäßig Möglichkeiten, gesellschaftliche Verantwortung noch stärker wahrzunehmen. Soziale Verantwortung ist für uns ein selbstverständlicher Teil nachhaltiger Unternehmensführung.

CHANCENGLEICHHEIT UND FÜHRUNG

Die Dr. Peters Group setzt sich für Gleichheit und Fairness ein und praktiziert Equal Pay. Eine gerechte und transparente Vergütung aller Mitarbeitenden ist für uns ein wesentlicher Faktor, um Engagement, Zufriedenheit und Motivation zu fördern. Unser Vergütungsmodell ist so gestaltet, dass es soziale Verantwortung berücksichtigt und wirtschaftliche Entwicklungen fair abbildet.

Ein wichtiger Bestandteil unserer Unternehmenskultur ist zudem die Förderung von Diversität und Chancengleichheit. Besonders hervorzuheben ist der Anteil von Frauen in Führungspositionen, der mit aktuell 43 Prozent deutlich über dem bundesweiten Durchschnitt liegt. Damit bekennen wir uns zu einer ausgewogenen Unternehmenskultur und zur gezielten Förderung von Frauen in Leitungsfunktionen. Unser Engagement für Gleichberechtigung und Vielfalt bleibt ein zentraler Baustein unserer nachhaltigen Unternehmensführung.

UMWELTSCHUTZ

Die Dr. Peters Group setzt sich weiterhin aktiv für den Umweltschutz ein. Wir erkennen die Auswirkungen unserer Geschäftsreisen auf die Umwelt an und sehen es als unsere Verantwortung, nachhaltige Praktiken zu fördern. Dafür gilt eine verbindliche Reisekostenrichtlinie, die darauf abzielt, CO₂-Emissionen zu minimieren und ressourcenschonende Entscheidungen im Arbeitsalltag zu unterstützen.

Zusätzlich zu dieser Richtlinie halten wir an unseren umweltfreundlichen Praktiken fest und setzen diese konsequent um. Dazu zählen die bevorzugte Nutzung von umweltfreundlichen Verkehrsmitteln wie Zug und Bahn, insbesondere für innerdeutsche Dienstreisen, sowie die Begrenzung von Flugreisen auf Ziele mit einer Entfernung von mehr als vier Stunden. Durch die Förderung von Remote-Arbeit und die stärkere Nutzung lokaler Ressourcen konnte die Zahl der notwendigen Geschäftsreisen weiter reduziert werden. Begleitend sensibilisieren wir unsere Mitarbeitenden regelmäßig für die Auswirkungen von Geschäftsreisen und vermitteln eine nachhaltige Reisekultur.

Auch in der betrieblichen Mobilität konnten wir weitere Fortschritte erzielen. Der CO₂-Ausstoß unserer Firmenflotte wurde im Vergleich zum Vorjahr erneut deutlich reduziert und liegt nun bei insgesamt 77,84 g CO₂ pro gefahrenem Kilometer. Damit haben wir unser Ziel, den von der EU vorgegebenen Grenzwert von 95 g CO₂ / km bereits vor 2025 zu unterschreiten, erneut bestätigt und weiter übertroffen. Der kontinuierliche Rückgang der Emissionen zeigt, dass wir auf einem guten Weg sind, unsere Nachhaltigkeitsziele konsequent umzusetzen. Entscheidend bleibt, dass bei jeder Neuanschaffung von Firmenfahrzeugen der CO₂-Ausstoß ein zentrales Auswahlkriterium ist.

Diese Maßnahmen verdeutlichen, dass wir unsere Verantwortung für den Umweltschutz ernst nehmen und kontinuierlich daran arbeiten, Ressourcen zu schonen und Emissionen zu verringern. Unser Leitgedanke „Heute schon an morgen denken“ prägt dabei unser Handeln und unterstreicht unser Ziel, einen positiven Beitrag zur Nachhaltigkeit zu leisten.



VERANTWORTUNGS- VOLLES HANDELN

3 GESUNDHEIT UND
WOHLERGEHEN



8 MENSCHENWÜRDIGE
ARBEIT UND
WIRTSCHAFTS-
WACHSTUM



UNSERE UMGESETZTEN ZIELE:



GELEBTE COMPLIANCE UND ETHIK

Weiterführung und Festigung des Compliance-Management-Systems zur klaren Verankerung ethischer Leitlinien und transparenter Entscheidungsprozesse.



SCHULUNG UND BEWUSSTSEINSBILDUNG

Regelmäßige Schulungen zu rechtlichen Vorgaben, Verhaltensstandards und verantwortungsbewusstem Arbeiten.



FÖRDERUNG DER INTEGRITÄTSKULTUR

Stärkung der internen Sensibilisierung für integrires Verhalten und verantwortungsvolle Entscheidungen im Unternehmensalltag.

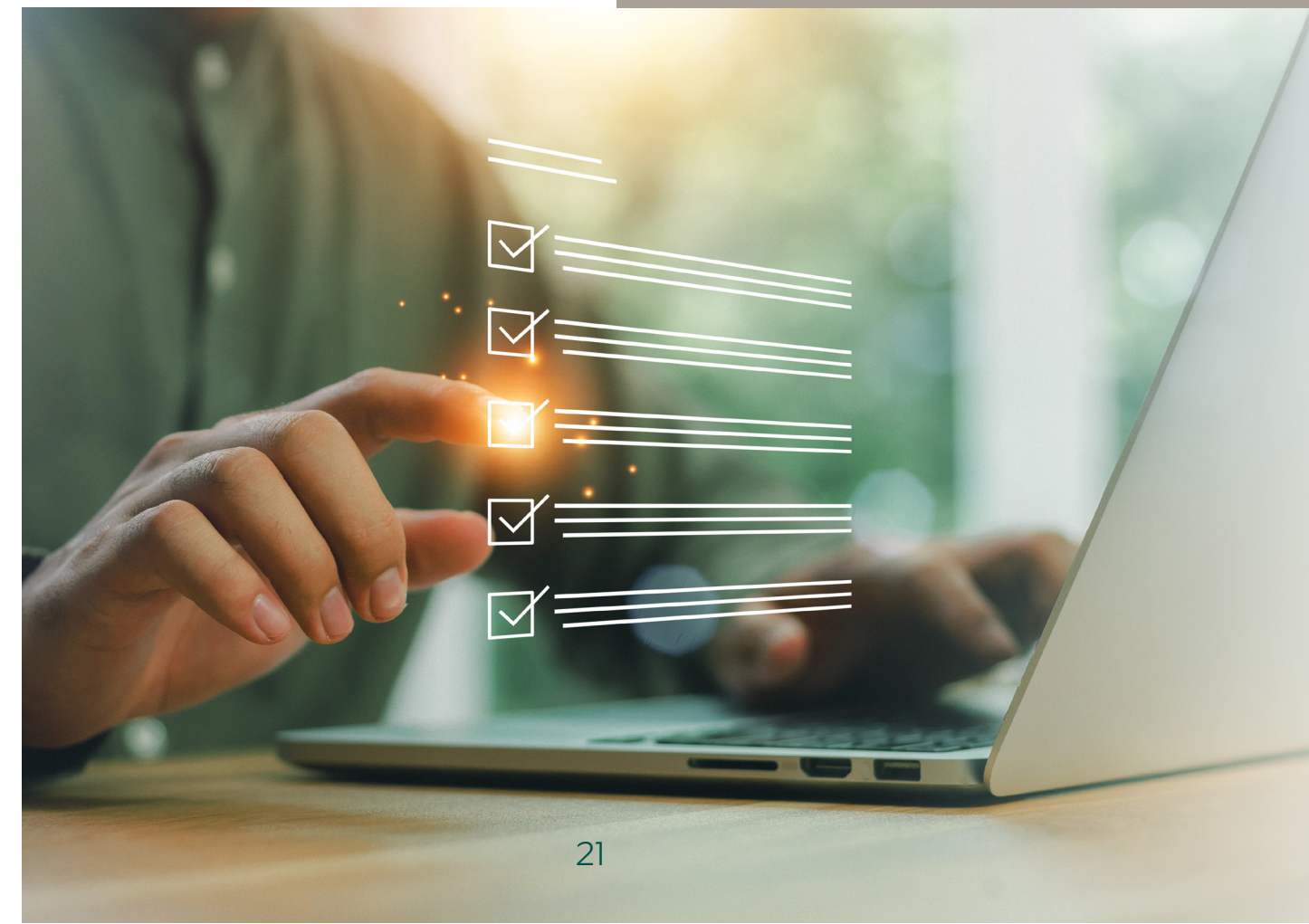
Als Unternehmen tragen wir eine Verantwortung gegenüber unseren Kunden, unseren Mitarbeitern und der Gesellschaft als Ganzes. Daher setzen wir uns dafür ein, in allen Bereichen unseres Handelns verantwortungsvoll und nachhaltig zu agieren.

UMFASSENDES COMPLIANCE MANAGEMENT SYSTEM

Ein wichtiger Baustein hierfür ist unser umfassendes Compliance Management System. Dieses umfasst alle Maßnahmen, die notwendig sind, um sicherzustellen, dass wir alle geltenden Regeln und Normen einhalten. Dazu gehören insbesondere der Datenschutz, die Ethik und das rechtstreu Verhalten. Wir haben uns im Rahmen des Compliance Management Systems verpflichtet, sowohl alle in unserem Arbeitsumfeld anzuwendenden Gesetze und Vorschriften im In- und Ausland als auch die für uns geltenden internen Anweisungen, Prozesse und Richtlinien zu befolgen. Ferner wahren wir bei geschäftlichen

Vorgängen die Interessen der Kunden und des Konzerns und verhalten uns im dienstlichen Umfeld gegenüber Kunden und Mitarbeitern redlich und kollegial, mit Anstand und im Einklang mit ethischen Grundsätzen. Wir tolerieren keine Diskriminierung. Wir haben für alle Mitarbeiter verbindliche einheitliche Führungsgrundsätze definiert und eingeführt. Ein Verstoß gegen Regelungen aus dem Compliance Management wird intern untersucht und kann disziplinarische Konsequenzen nach sich ziehen.

Wir sorgen im Rahmen von regelmäßigen Schulungen dafür, dass unsere Mitarbeiter relevante Gesetze und Vorschriften kennen und einhalten. Selbstverständlich stehen unseren Mitarbeitern kontinuierliche Ansprechpartner bei allen Fragen und Unsicherheiten rund um das Thema Compliance zur Verfügung. Darüber hinaus haben wir uns zum Ziel gesetzt, auch über die gesetzlichen Anforderungen hinaus Verantwortung zu übernehmen. Wir sind überzeugt davon, dass nur ein ganzheitlicher und nachhaltiger Ansatz langfristig erfolgreich sein kann.





UNSERE UMGESETZTEN ZIELE:

RESSOURCENSCHONENDER UND NACHHALTIGER BÜROBEREICH

Weiterentwicklung nachhaltiger Beschaffungsprozesse sowie materialeffizienter und papierarmer Büroabläufe.

UMWELTBEWUSSTE ORGANISATION DES BÜROBETRIEBS

Stärkung nachhaltiger Arbeitsstrukturen durch moderne Büroausstattung und bewusste Betriebsabläufe.

KLIMAFREUNDLICHE UNTERNEHMENSPRAXIS

Förderung klimafreundlicher Reise- und Arbeitsrichtlinien zur Unterstützung einer umweltverträglichen Unternehmensentwicklung.

ENERGIEEFFIZIENTE AUSSTATTUNG DES BÜROGEBÄUDES UND DER ARBEITSPLÄTZE

Unsere Verpflichtung zur Nachhaltigkeit zeigt sich in vielen Bereichen unseres Unternehmens. Unser Bürogebäude und die Arbeitsplätze sind mit energieeffizienten Geräten und Beleuchtungssystemen ausgestattet, die den Energieverbrauch senken und so zur Verbesserung unserer CO₂-Bilanz beitragen.

Ein bedeutender Schritt in Richtung Energieunabhängigkeit und -effizienz wurde im Jahr 2024 mit der Installation einer Photovoltaikanlage auf dem Dach unseres Bürogebäudes in Dortmund gemacht. Seit Ende Mai 2024 hat die Anlage bereits über 45.000 kWh Strom produziert. Damit leisten wir einen wichtigen Beitrag zur nachhaltigen Energieversorgung und reduzieren weiter unseren CO₂-Ausstoß.

Zusätzlich wurde im Sommer 2023 eine insektenfreundliche Bepflanzung rund um das Firmengebäude vorgenommen, um die Artenvielfalt zu fördern.

ATTRAKTIVE ARBEITSPLÄTZE

Ein modernes und attraktives Arbeitsumfeld ist ein wesentlicher Bestandteil unserer Unternehmenskultur. Dazu gehört, dass wir zahlreiche Arbeitsplätze bereits mit höhenverstellbaren Schreibtischen ausgestattet haben, um ergonomisches Arbeiten zu fördern. Zudem steht unseren Mitarbeitenden mit der Mitarbeiter-Lounge ein Ort der Begegnung und Erholung zur Verfügung. Dort bieten wir kostenlos frisches Obst und Gemüse sowie eine Auswahl an Warm- und Kaltgetränken an. Auf diese Weise unterstützen wir Gesundheit, Wohlbefinden und Wertschätzung im täglichen Arbeitsumfeld..

EINSATZ VON NACHHALTIGEN WERBEMITTELN

Wir setzen bewusst auf umweltfreundliche Werbemittel und verwenden für den Großteil unserer Druckerzeugnisse Recyclingpapier, um Ressourcen zu schonen und unseren ökologischen

Fußabdruck weiter zu reduzieren. Auch beim Versand von Marketingunterlagen achten wir auf Nachhaltigkeit und nutzen bevorzugt klimafreundlichere Versandoptionen. Auf diese Weise verbinden wir eine moderne Kommunikation mit einem verantwortungsvollen Umgang mit Materialien und Transportwegen.

REDUKTION VON PLASTIK

Wir setzen auf eine klare Trennung von Abfällen und recycelbaren Materialien und arbeiten aktiv daran, den Einsatz von Plastik in unseren Büros zu reduzieren. Gleichzeitig ermutigen wir unsere Mitarbeiter, sich aktiv an unserem Engagement für die Umwelt zu beteiligen und ihren eigenen Beitrag zur Nachhaltigkeit zu leisten. Eine bewusste und verantwortungsvolle Entsorgung von Abfällen ist ein wichtiger Schritt, um die Umwelt zu schonen und eine nachhaltige Zukunft zu schaffen.

CO₂-FUSSABDRUCK UNSERER GESCHÄFTSFLÜGE UND BEITRAG ZU MOORPROJEKTEN DES WWF

Im Berichtsjahr haben wir erneut den CO₂-Ausstoß unserer Geschäftsflüge vollständig erfasst. Dieser beläuft sich auf 239,6 Tonnen. Der Vergleich mit dem Vorjahr zeigt, dass wir im Bereich der Dienstreisen einen klaren Reduktionspfad beschreiten. Die Abnahme des CO₂-Ausstoßes ist insbesondere auf eine insgesamt bewusstere Reiseplanung, eine geringere Anzahl notwendiger Flugreisen sowie effizientere Reiseanlässe zurückzuführen.

Anstelle einer klassischen Kompensation haben wir uns bewusst dafür entschieden, diesen Betrag an Moorprojekte des WWF zu spenden. Moore zählen weltweit zu den wirkungsvollsten natürlichen Kohlenstoffspeichern und leisten einen langfristigen Beitrag zum Klimaschutz. Mit der Unterstützung dieser Projekte fördern wir den Erhalt dieser hochrelevanten Ökosysteme und stärken zugleich unseren Ansatz einer verantwortungsvollen und nachhaltigen Mobilität.



UNSERE UMGESETZTEN ZIELE:



ENERGETISCHE MODERNISIERUNGEN AN FONDSOBJEKTEN

Umsetzung energetischer Optimierungsmaßnahmen – darunter Heizungsmodernisierung, effiziente Anlagentechnik und vorbereitende Schritte zur weiteren Reduktion des Energieverbrauchs.



ESG-INTEGRATION IM ASSET-MANAGEMENT

Systematische Weiterentwicklung der ESG-Datenerfassung und Nutzung der CRREM-Methodik zur strategischen Steuerung der Dekarbonisierung.



ZUSAMMENARBEIT FÜR ENERGETISCHE VERBESSERUNGEN

Intensivierte Kooperation mit Mietern zur Umsetzung energetischer Modernisierungs- und Effizienzmaßnahmen.

Die Bauwirtschaft zählt weltweit zu den größten Verursachern von CO₂-Emissionen. Allein die Betonproduktion ist für rund acht Prozent der globalen Emissionen verantwortlich, während der internationale Flugverkehr etwa vier Prozent beiträgt. Vor diesem Hintergrund hat sich die Dr. Peters Group (DPG) das Ziel gesetzt, den Energieverbrauch und die Emissionen ihrer Immobilien langfristig zu reduzieren. Dabei liegt der Fokus auf der steuernden Begleitung und Optimierung des Gebäudebetriebs durch unser Asset- und Property-Management sowie die enge Zusammenarbeit mit externen Fachpartnern und örtlichen Facility-Managern.

Das Immobilienportfolio der Dr. Peters Group umfasst aktuell 32 Objekte mit einer Gesamt-mietfläche von über 200.000 Quadratmetern und einem Investitionsvolumen von mehr als 550 Millionen Euro. Das Portfolio setzt sich aus Pflege-, Hotel-, Nahversorgungs- und Büroimmobilien zusammen, die sich an verschiedenen Standorten in Deutschland befinden.

HERANGEHENSWEISE

Um die Klimaziele der Pariser Vereinbarung umzusetzen, richtet die DPG ihr Nachhaltigkeitsmanagement im Immobilienbereich nach der CRREM-Methodik (Carbon Risk Real Estate Monitor) aus. Ziel ist es, bis 2050 den gesamten verwalteten Immobilienbestand an das 2-Grad-Szenario gemäß CRREM anzupassen. Grundlage bilden dabei die Emissionsziele und Energieintensitätswerte für verschiedene Nutzungsarten auf nationaler Ebene.

Zur Umsetzung dieser Zielsetzung werden Maßnahmen in Abstimmung mit externen technischen Dienstleistern, Ingenieurbüros und Facility-Managern geprüft und schrittweise realisiert. Dazu zählen die energetische Optimierung bestehender Gebäude, die Nutzung erneuerbarer Energien, die Beschaffung von zertifiziertem Ökostrom sowie die Reduzierung der in Bauprojekten enthaltenen grauen Energie.

HERANGEHENSWEIS FORTSCHRITTE IM JAHR 2025

Im Berichtsjahr konnten wir weitere Schritte in Richtung Energieeffizienz und Dekarbonisierung umsetzen. In mehreren Objekten wurden die vertraglichen Voraussetzungen geschaffen,

um E-Ladestationen zu errichten oder deren Installation durch Partner zu ermöglichen. In unserem Hotelobjekt in Grömitz wurden energieeffiziente Wärmepumpen installiert, die eine deutliche Senkung des Energieverbrauchs und eine nachhaltigere Wärmeversorgung ermöglichen. Bei einem weiteren Objekt laufen derzeit Planungen zum Austausch einer bestehenden Ölheizung, um die Wärmeversorgung künftig klimafreundlicher zu gestalten.

Mit unserem Mieter EMVIA konnten wir zudem ein umfangreiches Investitionspaket für die kommenden drei Jahre vereinbaren, das auch Maßnahmen zur Steigerung der Gebäudeeffizienz beinhaltet. Diese Zusammenarbeit zeigt, dass Nachhaltigkeit zunehmend als gemeinsames Ziel zwischen Eigentümern und Mietern verstanden wird.

Das aktuelle Immobilienportfolio der Dr. Peters Group:

11
Pflege-
immobilien



9
Hotel-
immobilien



8
Nahversor-
gungsmobilien



4
Büro- und Ge-
schäftshäuser



AUSBLICK

Die DPG wird ihre Anstrengungen zur Reduktion von Emissionen und zur Steigerung der Energieeffizienz im Immobilienbestand fortsetzen. Ein Schwerpunkt liegt weiterhin auf der Nutzung von CRREM zur Steuerung und Überwachung der Dekarbonisierungspfade sowie auf der sukzessiven Integration von ESG-Daten in das Asset-Management. Derzeit wird dafür auch eine neue Software implementiert. Parallel prüfen wir die Potenziale für Photovoltaik- oder Wärmepumpentechnik an weiteren Fondsobjekten und planen, die Zusammenarbeit mit unseren Mietern in diesem Bereich weiter auszubauen.



PROJEKT BACKBONE: UNSER BEITRAG ZUM KLIMASCHUTZ

FORTSCHRITT IM ZERTIFIZIERUNGS- UND UMBAUPROZESS

Anerkennung des Certification Plans durch die FAA und Umsetzung erster irreversibler Umbaumaßnahmen am Prototyp im Rahmen des Backbone-Programms

NACHHALTIGE WEITERNUTZUNG VON FLUGZEUGEN

Ressourcenschonende Verlängerung der Nutzungsdauer bestehender Flugzeuge durch moderne Umbau- und Nachrüstungskonzepte.

MARKTRELEVANZ UND POSITIONIERUNG

Starke Nachfrage potenzieller Leasingnehmer bestätigt die Marktwirksamkeit und Relevanz des Backbone-Konzepts.

Die Luftfahrt verfolgt ambitionierte Klimaziele. Die internationale Staatengemeinschaft hat sich im Rahmen der UN-Luftfahrtorganisation ICAO auf klimaneutrales Wachstum und eine Halbierung der Nettoemissionen bis 2050 verständigt. Damit ist klar: Nur eine nachhaltige Luftfahrt kann langfristig Mobilität und Klimaschutz miteinander vereinbaren.

Zur Erreichung dieser Ziele arbeitet die Branche intensiv an neuen Technologien. Alternative Antriebe, synthetische Kraftstoffe (Sustainable Aviation Fuel, SAF) und verbesserte Flugzeugdesigns sollen den CO₂-Ausstoß deutlich verringern. Zwar sind Reichweite und Produktionskapazitäten derzeit noch begrenzt, doch der Weg zu einer klimafreundlicheren Luftfahrt ist klar vorgezeichnet.

BACKBONE - NACHHALTIGE NUTZUNG BESTEHENDER FLUGZEUGRESSOURCEN

Die Dr. Peters Group leistet mit ihrer Konvertierungsplattform Backbone einen aktiven Beitrag zu einer nachhaltigeren Luftfahrt. Das Projekt zielt darauf ab, Passagierflugzeuge des Typs Boeing 777-300ER in moderne Frachtmaschinen umzurüsten und so die Lebensdauer bestehender Flugzeuge zu verlängern. Durch diese Umrüstung werden wertvolle Ressourcen geschont und erhebliche CO₂-Einsparungen erzielt. Zweistrahlige Frachter wie die 777-300ER benötigen rund 20 Prozent weniger Treibstoff als ältere, vierstrahlige Modelle und verursachen zugleich eine deutlich geringere Lärmbelastung.


FORTSCHRITTE IM PROJEKTVERLAUF 2025


Das Jahr 2025 war von wichtigen Meilensteinen im Backbone-Programm geprägt. Auf der führenden Aviation-Konferenz in Dublin zu Jahresbeginn stieß das Projekt auf starkes Interesse bei Airlines und Finanzierungspartnern. Währenddessen konnte unser technischer Partner für die Konvertierung, das Kansas Modification Center (KMC) in Wichita, die Arbeiten an dem Einrüstungssystem für den Umbau der Boeing 777-300ER abschließen. Auch wurden mittlerweile die ersten irreversiblen Umbaumaßnahmen an dem Flugzeug vorgenommen.


Besonders relevant für die technische und regulatorische Umsetzung ist, dass die US-Luftfahrtbehörde FAA den Certification Plan für das 777-300ERCF-Umbauprogramm genehmigt hat. Dieser Umstand bestätigt die technische Machbarkeit des Programms und unterstützt die positive Marktperspektive für Backbone.


Allgemeine Fakten auf dem Weg zum klimaneutralen Luftverkehr:

 **Etwa 5 %** aller Klimaeffekte weltweit entfallen auf den Luftverkehr.

 **Bis 2050** soll der Luftverkehr weltweit netto CO₂-neutral sein.

 Zwischen **2010 und 2021** konnten die deutschen Flughäfen ihre CO₂-Emissionen bereits **um 35 %** senken.

 Der Kerosinverbrauch pro Passierkilometer in Deutschland ist **seit 1990 um 45 %** gesunken.

 **Ab 2025** gilt für Flüge ab EU-Flughäfen eine SAF-Quote von **2 %**, steigend auf **70 % bis 2050**.

ENGAGEMENT FÜR NACHHALTIGE LUFTFAHRT

Neben den Aktivitäten rund um Backbone engagieren wir uns bei IMPACT on sustainable aviation e.V., einer Non-Profit-Plattform, die sich für eine kohlenstoffarme Wirtschaft und verantwortungsvolle Finanzierungen in der Luftfahrt einsetzt. IMPACT zielt darauf ab, Datentransparenz zu fördern und einen Fahrplan zur Reduzierung der CO₂-Emissionen im Luftverkehr auf netto null bis 2050 zu entwickeln. Die Dr. Peters Group ist stolz darauf, zu den 26 Gründungsmitgliedern dieser unabhängigen Nachhaltigkeitsinitiative zu gehören.

HANDLUNGSFELD UMWELT

Assetklasse Erneuerbare Energien



UNSERE UMGESETZTEN ZIELE:



STRATEGISCHER AUSBAU DER ERNEUERBAREN ENERGIEN

Initiierung der neuen Assetklasse und Verankerung als strategische Ausrichtung innerhalb der Unternehmensgruppe.



QUALITÄT UND PROFESSIONELLE PROJEKTSTEUERUNG

Aufbau langfristiger Strukturen zur technischen, regulatorischen und wirtschaftlichen Projektbegleitung sowie Stärkung regionaler und fachlicher Partnerschaften zur Sicherstellung nachhaltiger Projektqualität.



ERSTER ARTIKEL 8-FONDS IN DER PLATZIERUNG

Start der Platzierung des ersten Repowering-Windfonds nach Artikel 8 SFDR als Meilenstein für den Aufbau nachhaltiger Energieprojekte.

Seit 2024 engagiert sich die Dr. Peters Group im Bereich der erneuerbaren Energien. Mit dem Ziel nachhaltige Investitionslösungen zu entwickeln und ein leistungsfähiges Asset Management für diese Assetklasse aufzubauen. Mit dieser strategischen Ausrichtung leisten wir einen Beitrag zur Transformation des Energiesektors sowie zum Ausbau klimafreundlicher Infrastruktur.

In den ersten Projektphasen lag ein Schwerpunkt auf dem Aufbau fachlicher Expertise und Marktkennntnisse. Die gewonnenen Erfahrungen bilden heute eine wichtige Grundlage für die Weiterentwicklung der Assetklasse. Auf dieser Basis setzt die Dr. Peters Group inzwischen auf Investmentlösungen, die regulatorisch vollumfänglich den Anforderungen der Bundesanstalt für Finanzdienstleistungsaufsicht entsprechen und langfristig stabile Rahmenbedingungen bieten.

von fünf modernen Windenergieanlagen des Typs Enercon E-160 EP5 in Rheinland-Pfalz.

Mit einer Gesamtleistung von rund 28 Megawatt und einem erwarteten Jahresertrag von 74.657 MWh können diese Anlagen nach dem abgeschlossenen Repowering über 21.000 Haushalte mit nachhaltiger Energie versorgen. Hierdurch werden zukünftig jährlich mehr als 27.000 Tonnen CO₂ eingespart.

Die Umsetzung des Projekts erfolgt in enger Zusammenarbeit mit unserem technischen Partner wiwi consult GmbH, der für Planung und bauliche Umsetzung verantwortlich ist, sowie mit WI IPP GmbH & Co. KG, die das Asset Management und die Betriebsführung übernimmt.

Der Markt für Erneuerbare Energien - Ziele der Bundesregierung bis 2030



80 % des des Bruttostromverbrauchs soll aus Erneuerbaren Energien kommen



115 GW sollen mindestens aus installierter Windenergieleistung an Land kommen



10 GW jährlicher Nettozubau sind zur Erreichung des Ziels erforderlich

STRATEGISCHE AUSRICHTUNG

Das Ziel ist der langfristige Aufbau eines diversifizierten Portfolios im Bereich erneuerbarer Energien. Dabei stehen Wind- und Solarenergie im Fokus, ergänzt durch potenzielle Speicherlösungen. Die Projekte werden so ausgewählt, dass sie einen messbaren Beitrag zur CO₂-Reduktion leisten und zugleich langfristig stabile Erträge für institutionelle und semiprofessionelle Investoren ermöglichen.

ERSTER ARTIKEL-8-FONDS: DS WINDPARK REPOWERING I

Mit dem DS Windpark Repowering I GmbH & Co. geschlossene Investment KG hat die Dr. Peters Group im Jahr 2025 ihren ersten geschlossenen Spezial-AIF nach Artikel 8 SFDR in die Platzierung gebracht. Der Fonds investiert in das Repowering

Beide Unternehmen wurden gegründet vom Energiewende-Pionier Matthias Willenbacher, der das Repowering-Vorhaben überdies auch durch ein persönliches Engagement unterstützt.

LANGFRISTIGE PERSPEKTIVE

Neben der Windenergie bleibt die Solarstromerzeugung ein fester Bestandteil unserer Ausrichtung in der Assetklasse Erneuerbare Energien. Ziel bleibt der kontinuierliche Ausbau dieser Assetklasse mit Fokus auf Qualität, regionale Verankerung und nachhaltige Wertschöpfung. Damit trägt die Dr. Peters Group aktiv zur Energiewende in Deutschland bei und stärkt gleichzeitig ihre Position als verlässlicher Partner für nachhaltige Investments.

KUNDEN UND PARTNER

12 NACHHALTIGE/R
KONSUM UND
PRODUKTION13 MASSNAHMEN
ZUM
KLIMASCHUTZ15 LEBEN
ANLAND

UNSERE UMGESETZTEN ZIELE:

**DIGITALE UND RESSOURCENSCHONENDE KOMMUNIKATION**

Weiterentwicklung des Kundenportals sowie Einführung vollständig digitaler Abstimmungs- und Berichtprozesse zur Reduktion von Materialaufwand.

**NACHHALTIGE PARTNERSCHAFTEN**

Ausbau ESG-orientierter Kriterien in Kooperation mit Geschäftspartnern und Optimierung nachhaltiger Versand- und Informationsprozesse.

**TRANSPARENTER UND EFFIZIENTER INFORMATIONSAUSTAUSCH**

Stärkung eines ressourcenschonenden Dialogs mit Kunden und Partnern durch den konsequenten Einsatz digitaler Kommunikationswege.

Für die Dr. Peters Group hat nachhaltiges Handeln einen hohen Stellenwert, auch in der Zusammenarbeit mit unseren Anlegerinnen und Anlegern sowie Vertriebspartnern. Es ist uns wichtig, ihnen die Möglichkeit zu geben, mit uns ressourcenschonend und digital zu agieren. Ein wesentlicher Schwerpunkt liegt dabei auf der konsequenten Digitalisierung unserer Kommunikationsprozesse.

DIGITALE KOMMUNIKATION MIT KUNDEN UND PARTNERN

Um den Austausch effizient und umweltfreundlich zu gestalten, haben wir bereits vor mehreren Jahren ein Kundenportal eingeführt und das Angebot unseres Partnerportals kontinuierlich erweitert. Dadurch können Dokumente, Provisionsabrechnungen, Verträge und Geschäftsberichte elektronisch bereitgestellt und der Schriftverkehr weitgehend digital abgewickelt werden. Dies reduziert Papierverbrauch, Druckaufwand und Transportemissionen und trägt spürbar zur Verbesserung unserer CO₂-Bilanz bei.

Im Berichtszeitraum wurden über 118.000 Dokumente über das Kundenportal heruntergeladen. Damit hat sich die Nutzung im Vergleich zum Vorjahr deutlich erhöht (letzter Berichtszeitraum rund 42.000 Downloads). Diese Entwicklung verdeutlicht, dass immer mehr Anlegerinnen und Anleger die Vorteile der digitalen Kommunikation aktiv nutzen und damit zu einer erheblichen Ressourcenschonung beitragen.

Allein durch den digitalen Versand der Geschäftsberichte ergibt sich eine jährliche Einsparung von rund 210.000 Seiten Papier. Hinzu kommen Protokolle, steuerliche Ergebnisse und Auszahlungsmitteilungen, die mindestens einmal jährlich über das Portal bereitgestellt werden. Durch die rund 570 Neuanmeldungen im vergangenen Jahr konnten zusätzlich etwa 9.000 Seiten Papier eingespart werden. Insgesamt trägt die verstärkte Nutzung des Kundenportals somit spürbar zur Reduktion des Papierverbrauchs und zur Verbesserung der Umweltbilanz der Dr. Peters Group bei.

Darüber hinaus stehen im Kundenportal weitere digitale Funktionen zur Verfügung, wie die Möglichkeit zur digitalen Stammdatenänderung

sowie die Online-Abstimmung über Gesellschafterbeschlüsse. Diese Prozesse reduzieren den analogen Schriftverkehr und tragen damit zu einer ressourcenschonenden Kommunikation bei.

Ein weiteres Beispiel für die Verbindung von Digitalisierung und Umweltbewusstsein ist das Engagement im Projekt Review Forest. Für jede über das Kundenportal abgegebene Google-Bewertung wird ein Baum gepflanzt. Auf diese Weise konnten bislang etwa 85 Bäume zur Aufforstung beitragen.

DIGITALISIERUNG VON ZEICHNUNGS- UND ZWEITMARKTPROZESSEN

Auch im Bereich der Zeichnungs- und Zweitmarktprozesse setzt die Dr. Peters Group konsequent auf digitale Lösungen. Die vollständig digitale Zeichnungsmöglichkeit sowie die Weiterentwicklung des hausinternen Zweitmarkts ermöglichen Vertragsabschlüsse ohne physischen Dokumentenversand. Damit werden Zeit und Ressourcen gespart und zugleich moderne, nutzerfreundliche Abläufe für alle Beteiligten geschaffen.

NACHHALTIGKEITSBEWERTUNG VON GESCHÄFTSPARTNERN

Bei der Auswahl und Zusammenarbeit mit Geschäftspartnern legt die Dr. Peters Group Wert auf nachhaltige Standards. Eine interne Negativliste unterstützt dabei, ausschließlich mit Unternehmen zusammenzuarbeiten, die verantwortungsbewusst handeln und eine zukunftsorientierte Unternehmensführung praktizieren.

Das Ziel ist es, Anlegerinnen, Anlegern und Partnern nachhaltige, digitale und transparente Lösungen anzubieten und so gemeinsam einen Beitrag zu einer ressourcenschonenden Zukunft zu leisten.

IMPRESSUM

HERAUSGEBER

Dr. Peters Group
Stockholmer Allee 53
44269 Dortmund

Telefon: +49 (0)231 / 55 71 73-0

Telefax: +49 (0)231 / 55 71 73-99

E-Mail: info@dr-peters.de

Web: www.dr-peters.de

REDAKTIONSSCHLUSS

25. November 2025

FOTOGRAFIE

shutterstock, adobe.Stock. Dr. Peters Group

DRUCK

Druckerei Weiss, Dortmund

FSC®, EU Ecolabel, Nordic Ecolabel,

Total chlorfrei gebleicht (TCF), Blauer Engel uz14

Der Umwelt zuliebe haben wir uns mit diesem Papier für eine nachhaltige Variante entschieden,
die aus 100% Recyclingfasern hergestellt wird und mit dem Umweltzeichen Blauer Engel zertifiziert ist.

Einen zusätzlichen Beitrag zum Klimaschutz leisten wir, indem wir klimaneutral drucken lassen.